

JAMAIS L'UN SANS LES AUTRES

Fredonnet Sautier Charlotte
Centre hospitalier d'Avignon

LA CARDIOLOGIE INTERVENTIONNELLE

- Coronarographie et angioplastie coronaire
- Rythmologie
- Périphérique
- Structurel (dans les centres ayant un service de chirurgie cardiaque)

PARTICULARITES D'UN CATHLAB

- Techniques variées qui évoluent sans cesse
- Équipe pluridisciplinaire comportant praticiens, infirmières, manipulateurs en radiologie, aide soignants cadre de santé et une équipe d'anesthésie
- Présence obligatoire d'un binôme paramédical
- Compétences et connaissances requises indispensables

ROLE DES PARAMEDICAUX D'un point de vue juridique

- Décret N°410 du 14 Avril 2009 «Art. D. 6124-181: D'au moins deux auxiliaires médicaux formés à la réalisation de ces actes dont au moins un infirmier»
- Recommandations de la SFC en 2000 :«Une unité de cathétérisme diagnostique ou interventionnel nécessite des locaux et du matériel spécifiques, un personnel médical et paramédical compétent et dédié à cette activité »
- Pierre Meyer: « Seul, en cathétérisme d'urgence, le praticien ne peut rien faire, le paramédical dédié a un rôle primordial »

ROLE DES PARAMEDICAUX

La sécurité des patients

- FOSO: Cette procédure d'ouverture de la salle doit être impérativement réalisée par une IDE, en début de programme. Elle prend en compte la vérification des équipements spécifiques ,le contrôle des flux médicaux, la vérification des matériels. Elle garantit que la salle est **opérationnelle**.
- CHECK LIST: Elle vise à améliorer le partage des informations et à réaliser une vérification croisée de critères considérés comme essentiels avant, pendant et après tous examens invasifs. En 2020 la SFC a validée une **check List spécifique à la cardiologie interventionnelle**.
- RADIOPROTECTION : Respect des 3 piliers : justification des pratiques, optimisation de la radioprotection et limitation de la dose individuelle et du risque.

ROLE DES PARAMEDICAUX

La prise en charge du patient

- Accueil du patient: Recueil de données, anamnèse médicale, explications et préparation à l'examen et check List patient pré procédure.
- Installation scope saturation et voie d'abord.
- Prise en charge globale du patient confort prise en charge de la douleur méopa hypnose vérification de la vvp.

ROLE DES PARAMEDICAUX

La circulante

- Prise en charge et surveillance du patient
- Distribution du matériel
- Préparation et administration médicamenteuse
- Gestion des complications
- Traçabilité
- Transmissions



ROLE DES PARAMEDICAUX

L'aide opératoire

- Champagne
- Préparation et organisation de la table
- Préparation et gestion du matériel opératoire



ROLE DES PARAMEDICAUX

Compétences et Qualités requises

- Organisation rigoureuse
- Adaptabilité
- Rapidité d'exécution
- Anticipation et réactivité
- Calme et gestion du stress
- Empathie
- Sens de l'écoute et de la communication
- Connaissances du matériel spécifique et des stratégies en CI ainsi que des complications inhérentes à chaque acte interventionnel et de leur gestion.
- Connaissances théoriques mais aussi pratique en cardiologie basique et réanimation

LA FORMATION DES PARAMEDICAUX

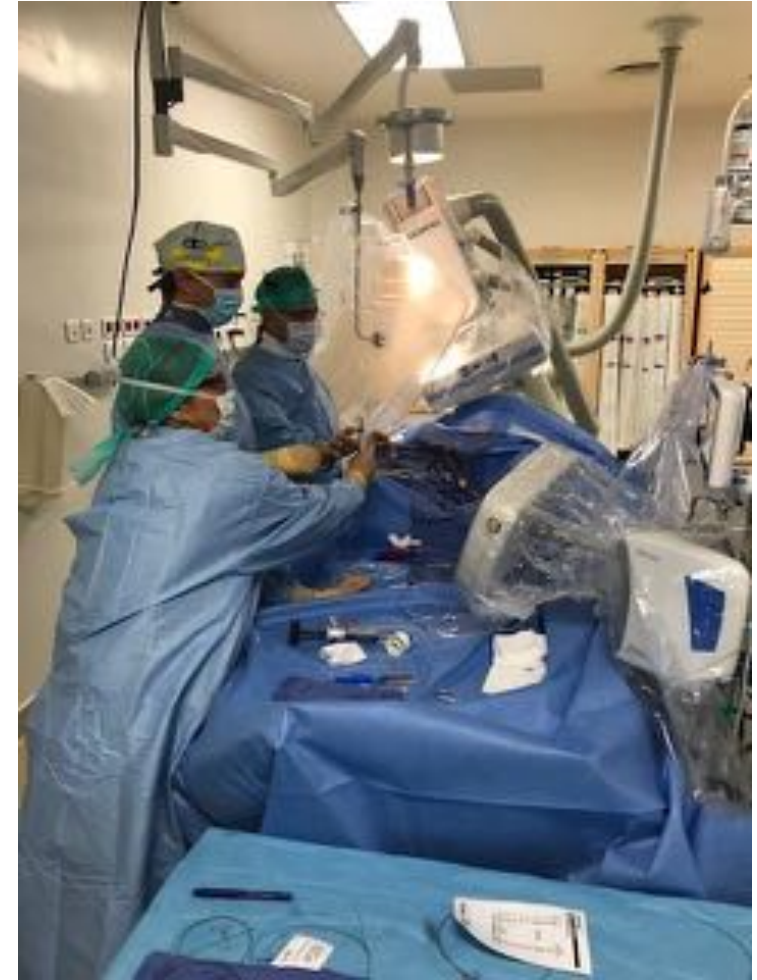
- Tutorat par le praticien et par les paramédicaux
- DU pour les paramédicaux en CI et en rythmologie
- Formation obligatoire en radioprotection patient et personnel
- Internet, congrès
- E-learning et simulation

LE BINOME MANIP IDE

- Plus de clivage
- L'un comme l'autre possède une connaissance complète du fonctionnement du cathlab
- Complémentarité
- Interchangeabilité

UN TRINOME DE CHOC Ide,manip,praticien

- Organisation à Avignon
- Recensement 2014 d'Hervé Faltot
- Collaboration entre équipe médicale et équipe paramédicale dédiée



Questionnaire aux cardiologues avignonnais!

- Donnez deux qualités indispensables pour un paramed de cathlab?

Anticipation, contrôle de soi, méthodique , réactive , dynamique , s...,s...

- Lors d'une urgence vitale dans un cathlab quelle place laissez-vous aux parameds?

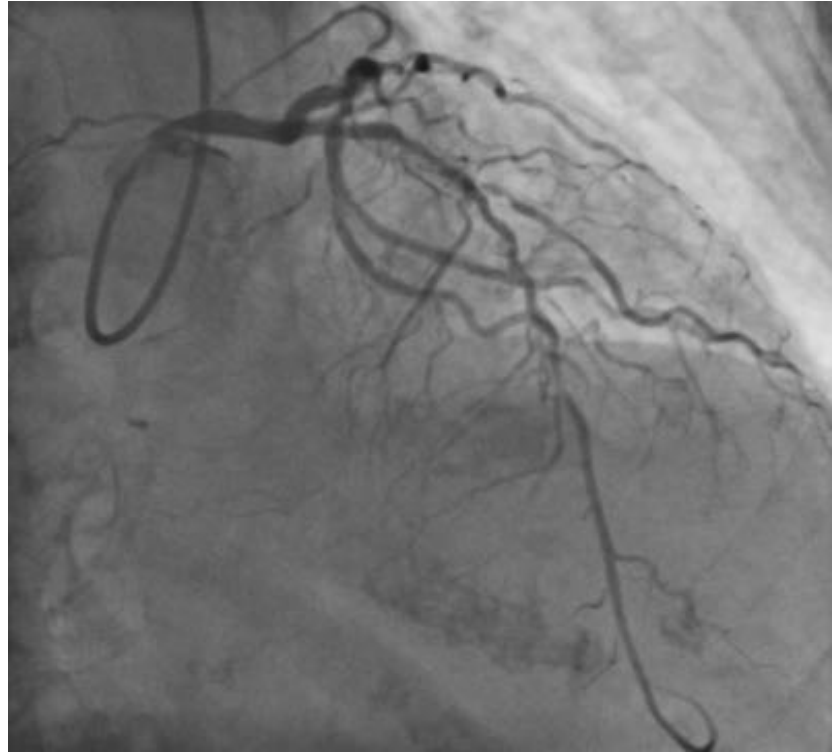
Gestes de réanimation et urgence cardiologique spécifique : le paramed **est en première ligne**. Il assure le rôle « de l'anesthésiste » quand il n'y en a pas.

Initiative pour préparer les drogues , **rester calme** , vérification anticipée des voies d'abord , **connaissance parfaite du chariot d'urgence et défibrillateur**.

Initiatives et anticipation à toujours communiquer au médecin: **rôle d'alerte et de vigilance fondamentaux** , le paramed a une place **primordiale**.

UN CAS CONCRET

- Femme de 83 ans adressée pour dysfonction ventriculaire gauche
- Atcd : insuffisance cardiaque , pathologie , vasculaire périphérique , FA paroxystique
- Facteurs de risque : HTA , diabète insuliné et hypercholestérolémie
- Coronarographie : Tritronculaire sévère avec CTO de la coronaire droite , lésion à 50 % du TC , lésions multiples et serrées de l'Iva et de la cx à 70 90 %
- Décision d'angioplastie coronaire de l'Iva et de la circonflexe le lendemain





ANGIOPLASTIE CORONAIRE COMPLEXE

- Angioplastie complexe de la cx au ballon pour commencer mais occlusion de celle-ci avec de multiples arrêts cardiaques et persistance de lésions calcifiées qui ne cèdent pas au ballon
- Utilisation des méthodes de réanimations :massages cardiaques, dobutrex , noradrénaline, agrastat , furosémide
- Méthodes de cardiologies interventionnelles: microcath , rotablator , ballons nc , stenting



UNE REA QUI SE PASSE BIEN

- Un chef d'orchestre de la réanimation
- Une équipe qui sait ce qu'elle doit faire une aux injections l'autre à la ventilation et le médecin des soins intensifs au massage cardiaque.
- Gestion des techniques de réanimation par tous les acteurs de la salle
- Gestion des complications inhérentes aux geste de CI
- Nécessité de savoir passer d'un rôle à l'autre circulante à aide opératoire
- Félicitations à son équipe paramédicale du praticien
- Reconnaissance et valorisation des compétences de l'équipe paramédicale

UNE EQUIPE SOUDEE

- Qui a pour seul but LA SECURITE DU PATIENT
- Urgence vitale= REACTIVITE
- Une équipe qui se connaît bien voire par cœur
- Confiance sans faille et collaboration de tous les instants
- Une collaboration nécessaire et unique qui est un peu comme une vie de couple quotidienne avec ses hauts et ses bas!!!

CONCLUSION

- Une équipe paramédicale formée et dédiée est nécessaire dans un cathlab
- Il existe une vraie collaboration entre équipe médicale et paramédicale.
- La valorisation des compétences d'une équipe paramédicale passe toujours par la reconnaissance de la part des praticiens
- Les parameds d'un cathlab sont garants du bon déroulement d'un examen invasif de par leurs compétences techniques mais aussi humaines
- Un paramed compétent , empathique et communicant c'est un patient détendu donc un praticien détendu aussi.....

