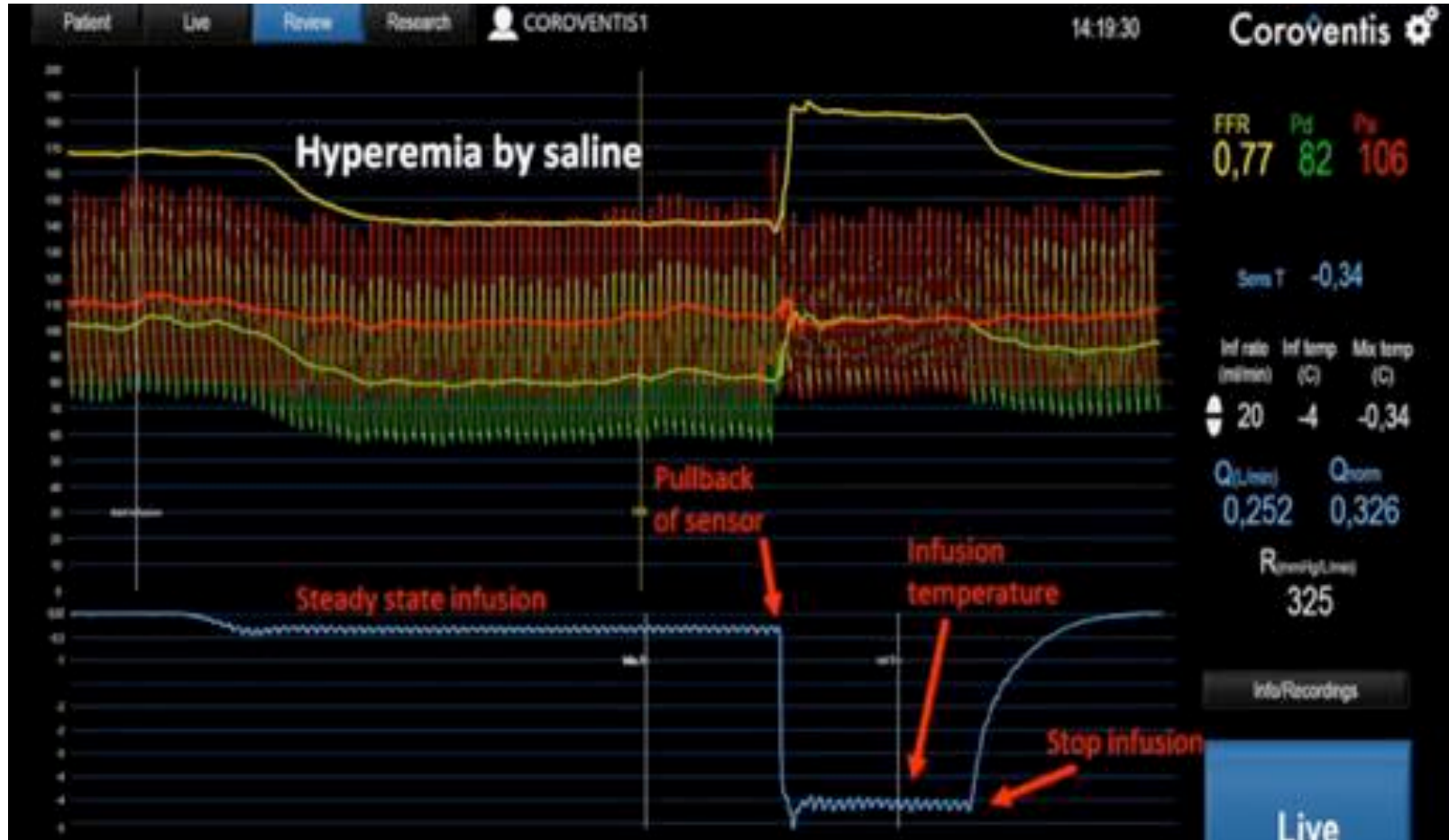


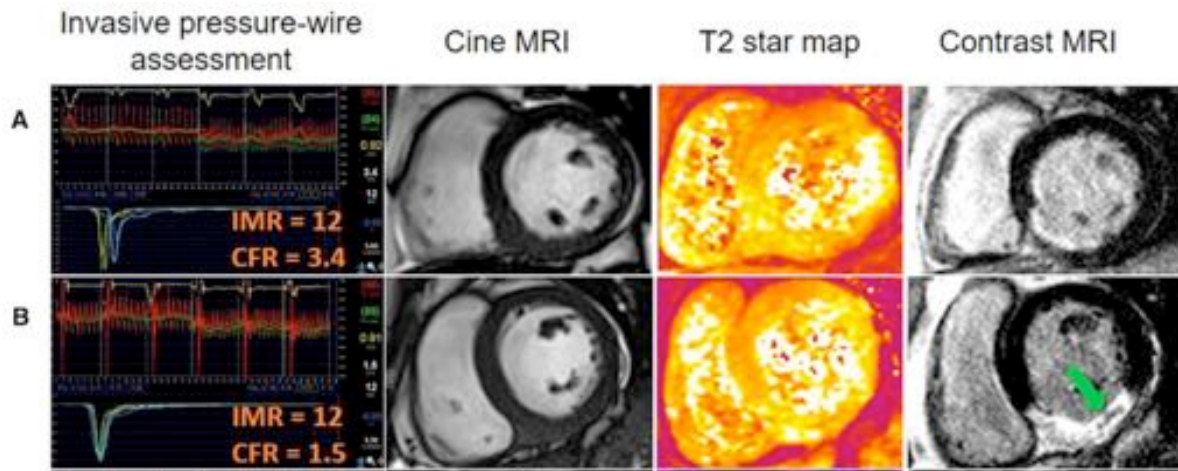
# OPTIMAX : un stent qui a fait ses preuves dans pour le syndrome coronarien aigu

- TITAX (TITAN comparateur TAXUS®) MACE 16.4 vs 25.1% à 5 ans (n=425)
- BASE-ACS (TITAN comparateur XIENCE-V®) MACE 16.1 vs 19.5% à 6 ans (n=827)
- TIDES-ACS (OPTIMAX comparateur SYNERGY®) MACE 4.6 vs 4.5% à 6 mois (n=1451)

# Mesure du débit myocardique absolu par thermodilution



# Mesure du débit myocardique absolu par thermodilution : application à l'infarctus du myocarde ?



Variables associées à la mortalité et/ou rehospitalisation pour insuffisance cardiaque (analyse multivariée, n=282)

IMR >40	4.42 (1.93–10.10)	<0.001
No ST-segment resolution	2.49 (1.01–6.15)	0.049
TIMI frame count after PCI	1.00 (0.97–1.03)	0.823
IMR>40, CFR≤2.0	4.46 (1.96–10.15)	<0.001
No ST-segment resolution	2.58 (1.04–6.38)	0.041
TIMI frame count after PCI	1.00 (0.97–1.03)	0.866