

# Cathlab : place aux jeunes

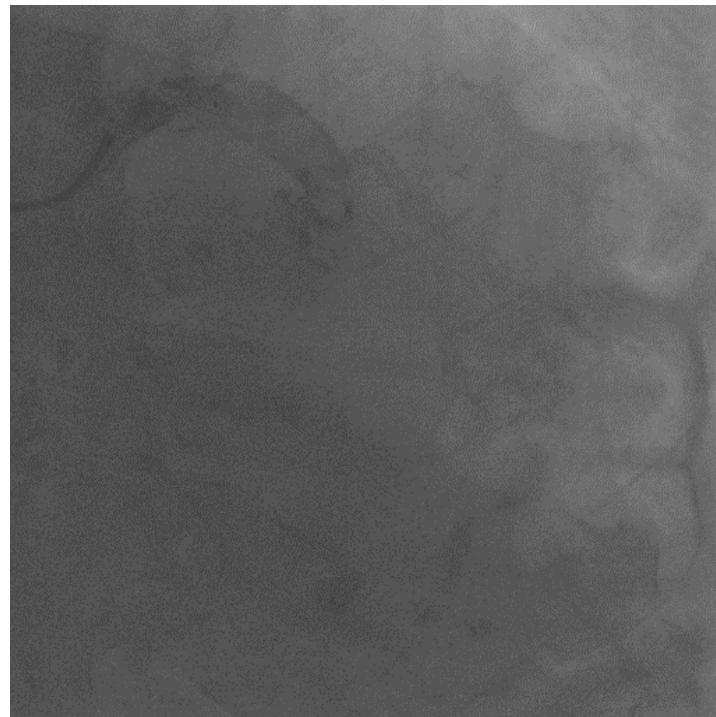
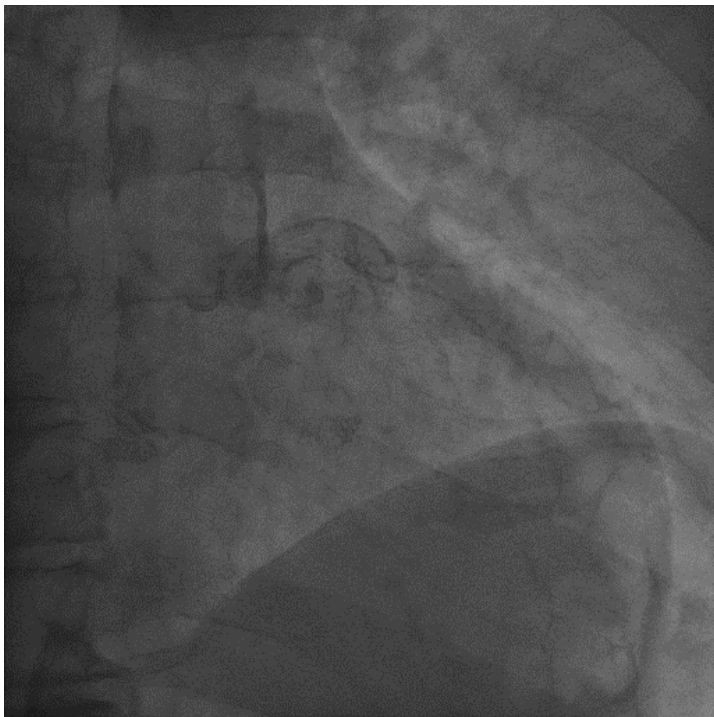
Cas clinique :  
Rupture de guide et corps de ballon dans la CD

Dr Clémence Bassez  
CHU Timone - Marseille

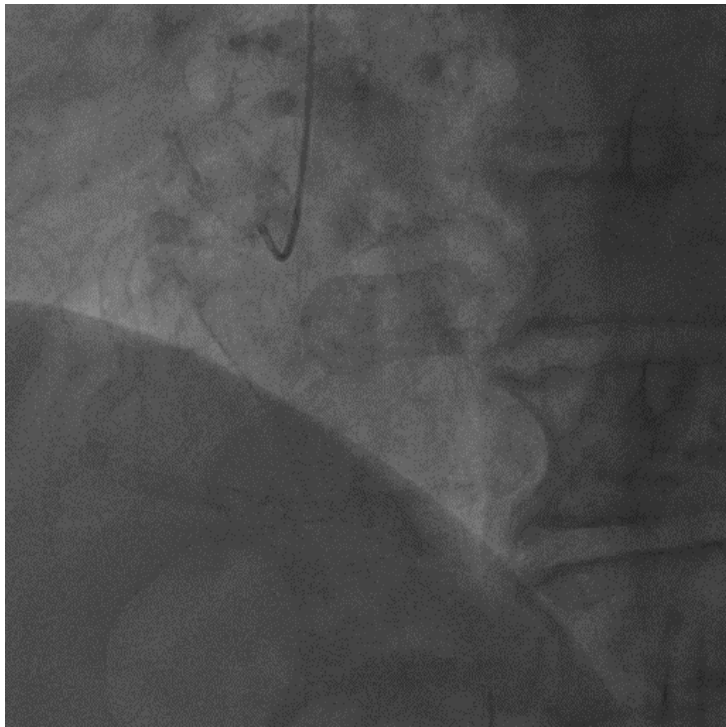
# Présentation clinique

- Patient de 79 ans
- Adressé pour angor instable depuis 48 h
- ATCD : FA paroxystique, cardiopathie ischémique (2005 : subocclusion IVA distale relevant d'un traitement médical)
- FdRCV : HTA, DNID, dyslipidémie
- TRT : amiodarone, apixaban 5mgx2, atenolol 25mg, atorvastatine 10mg, candesartan 16mg, metformine, gliclazide
- Biologie : creat 128 $\mu$ mol/L, troponinémie négative, myoglobine 441 $\mu$ g/L, Hb 10,5g/dL

# Coronarographie du 09/03/2016



# Coronarographie du 09/03/2016



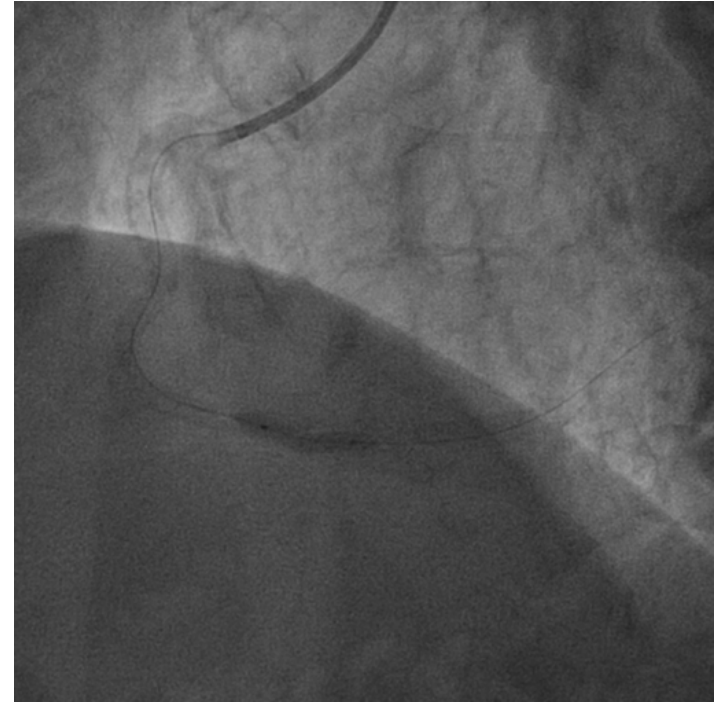
# Coronarographie du 09/03/2016

- **Lésions du réseau gauche superposables** à celles de 2005 :
  - Ectasie calcifiée du TCG et de l'IVA1 en amont d'une fistule coronaro-pulmonaire
  - Double subocclusion IVA moyenne et distale
  - Subocclusion Mg1 de petit calibre
- CD massivement calcifiée, sténose ancienne CD3 et constitution en amont d'une sténose sub-occlusive ulcérée
- **Evolutivité des lésions de la coronaire droite justifiant une angioplastie**
- Différée du fait de l'insuffisance rénale et pour permettre l'administration d'un pré-traitement par dose de charge de clopidogrel

# Coronarographie du 11/03/2016



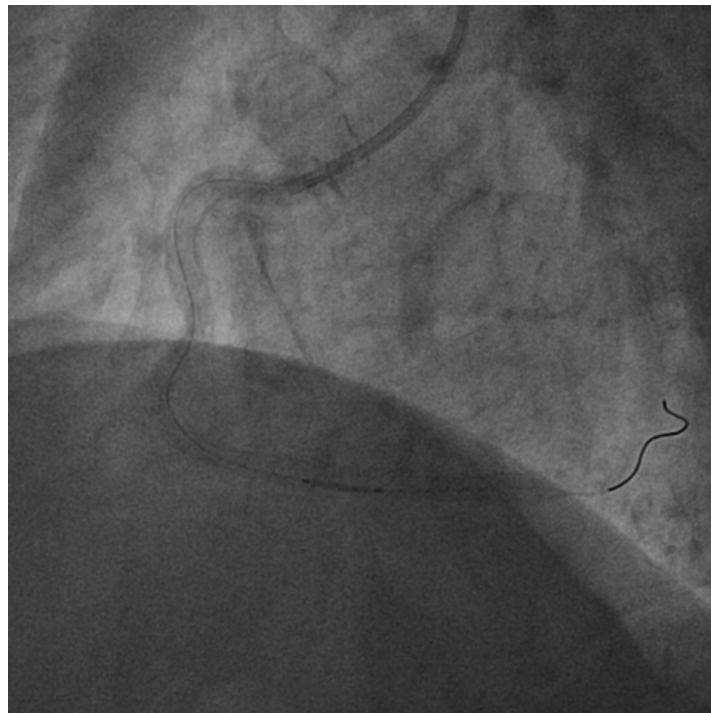
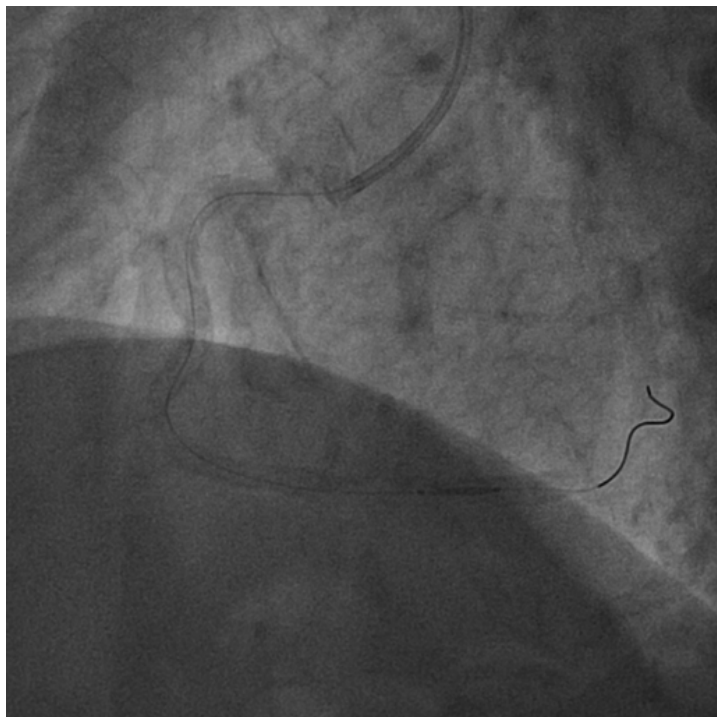
# Coronarographie du 11/03/2016



Prédilatation des 2 lésions : rupture ballon 2.0 à 15atm => utilisation ballon NC 2.5 puis 3.0 x 15



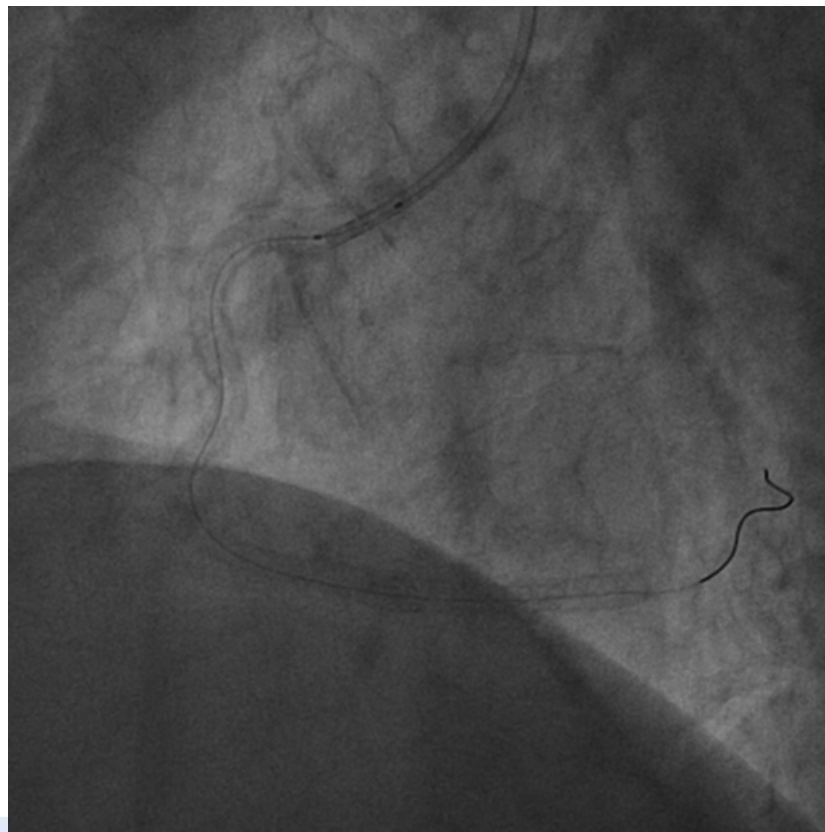
# Coronarographie du 11/03/2016



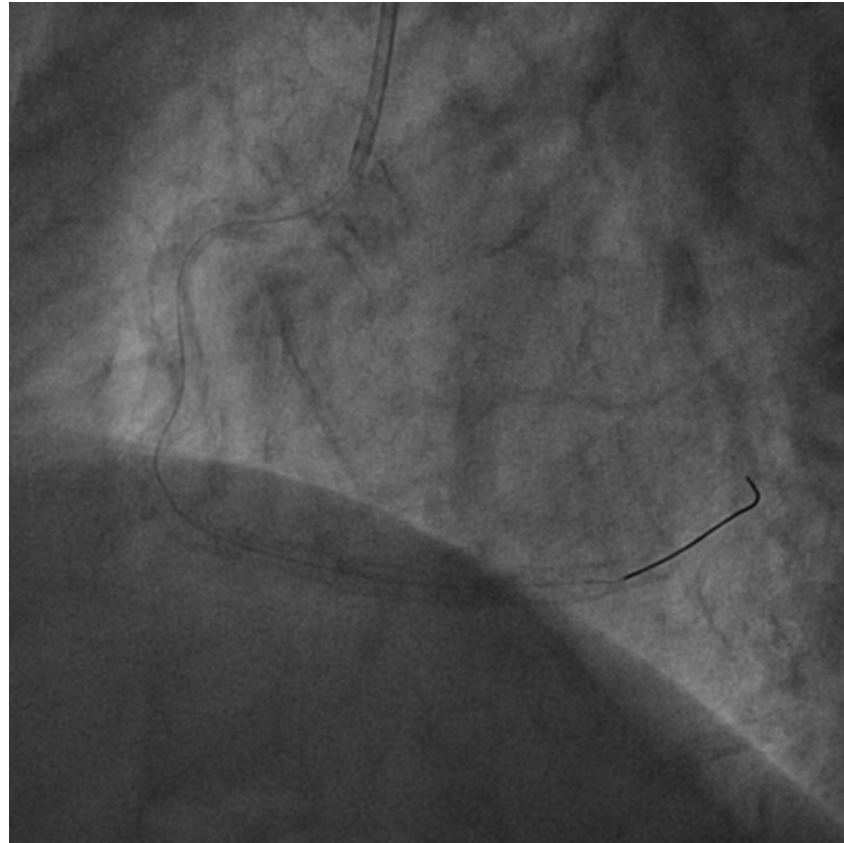
Implantation de 2 DES 3.0 x 15. Difficultés franchissement genu inferius



# Coronarographie du 11/03/2016

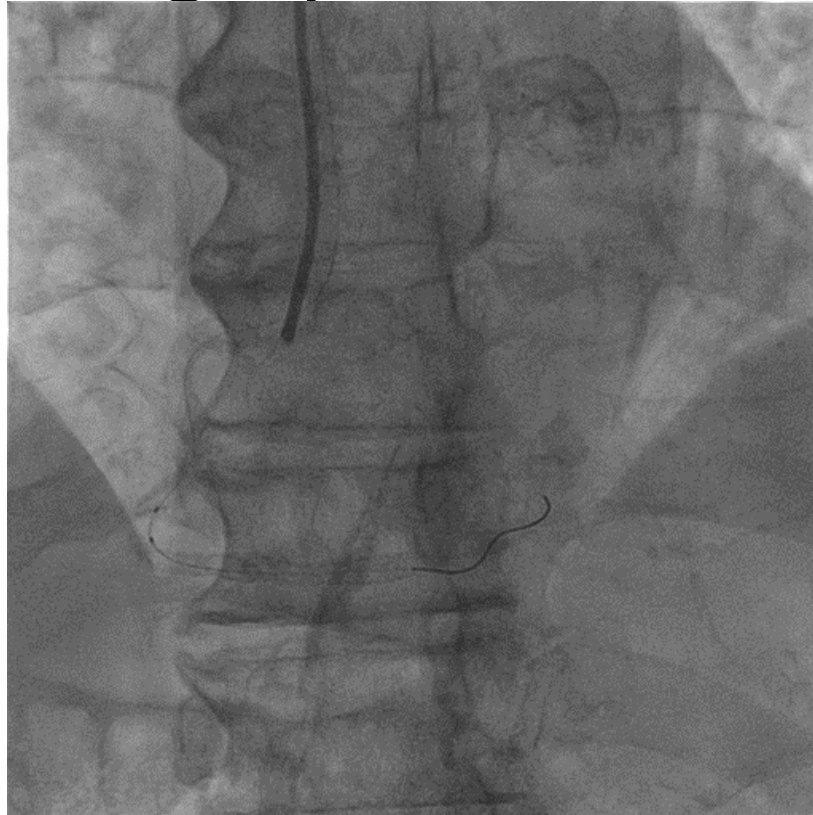


# Coronarographie du 11/03/2016



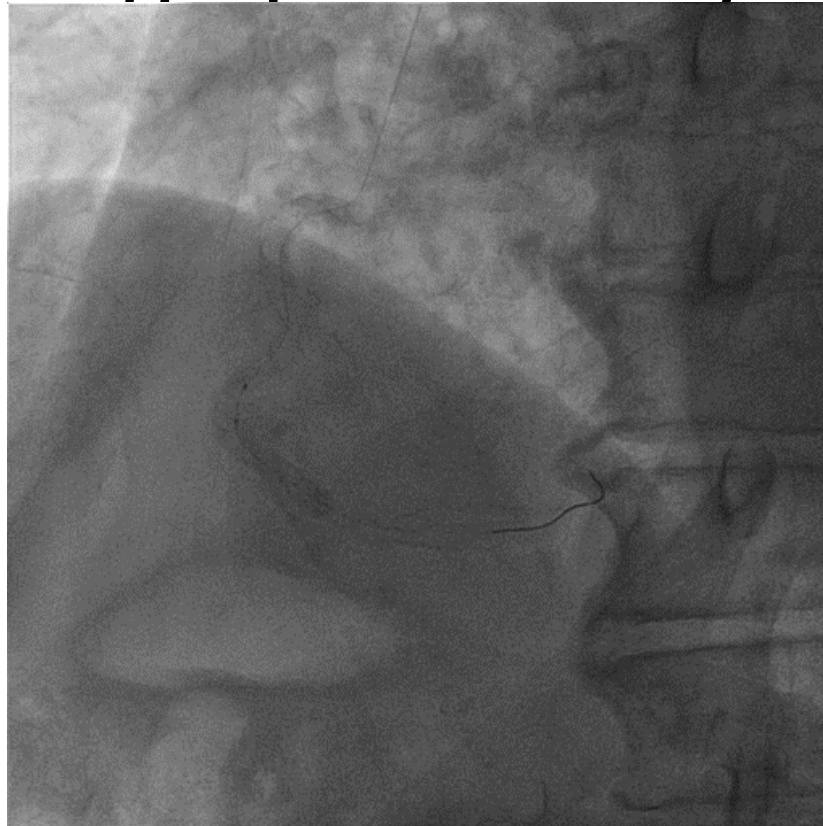
Echec retrait du guide 0.014

# Coronarographie du 11/03/2016



Tentative de support par ballon 2.0 pour aider au retrait du guide

# Coronarographie du 11/03/2016

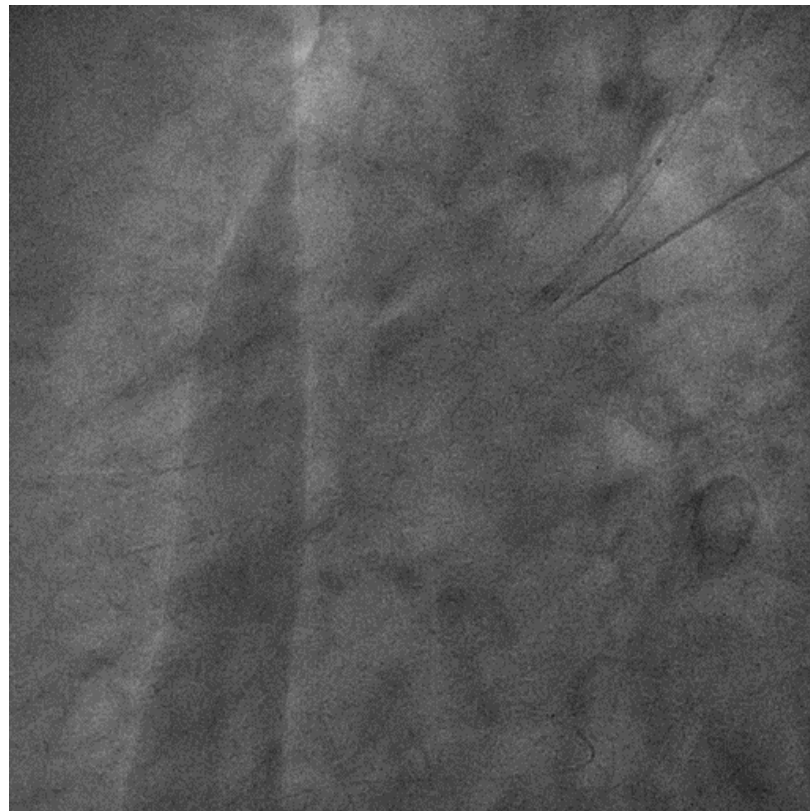


Rupture guide 0.014 + shaft du ballon

# Coronarographie du 11/03/2016



Tentative traction du guide avec ballon gonflé  
en sortie de cathéter

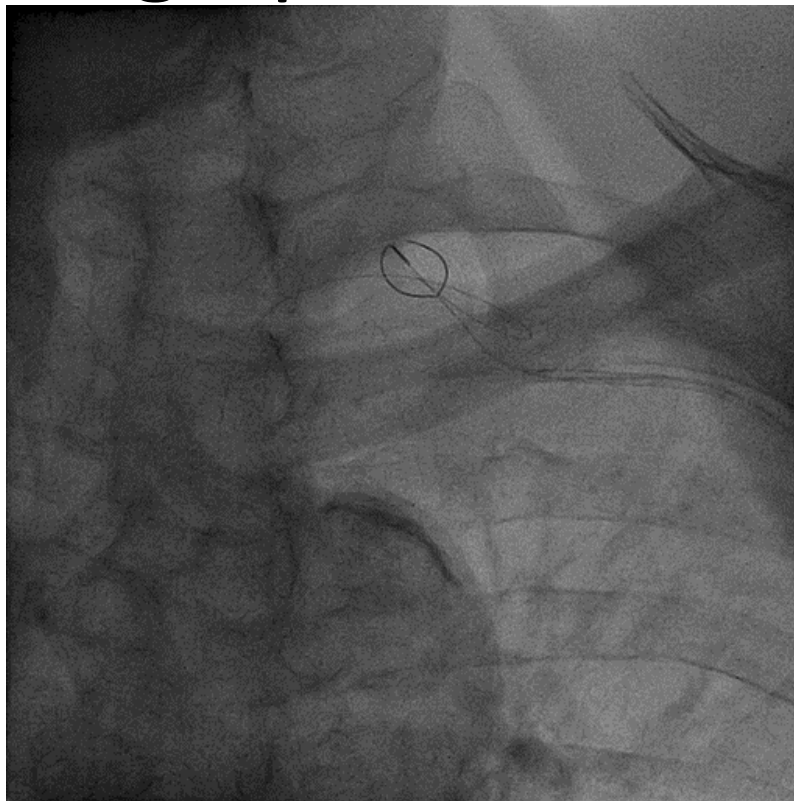


# Coronarographie du 11/03/2016

- Rupture du shaft du ballon 2.0 bloqué dans la CD2
- Rupture du guide BMW bloqué en distalité
- Administration de fortes doses de dérivés nitrés intra-coronaire (hypothèse d'un spasme en distalité)
- Sédation par midazolam + nalbuphine
- Décision de tentative de récupération de matériel à l'aide d'un lasso



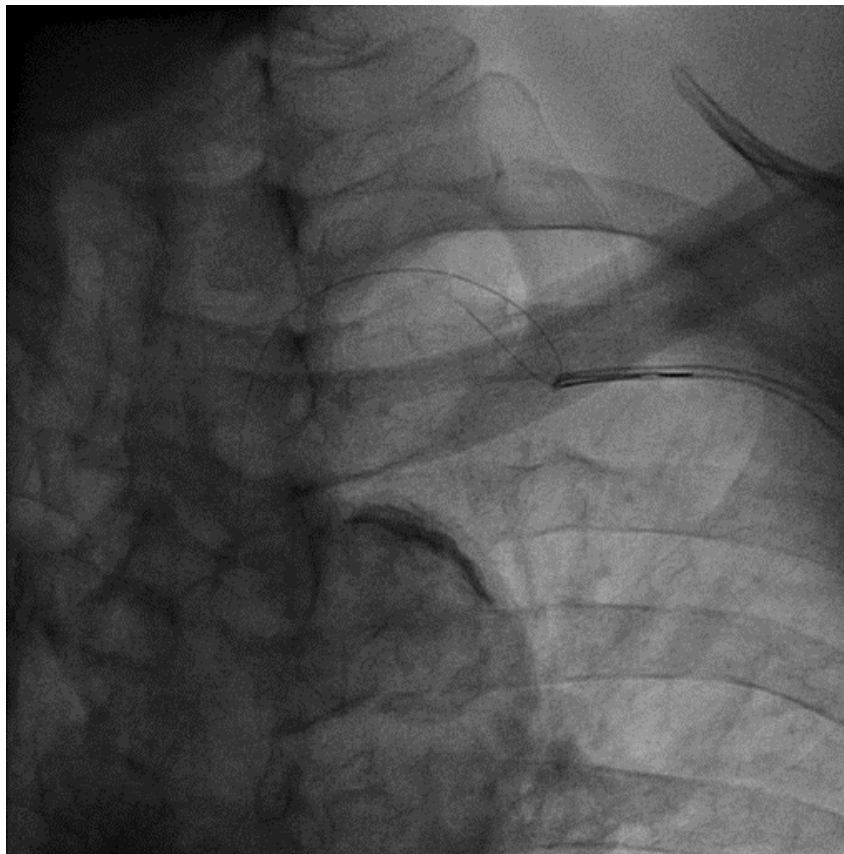
# Coronarographie du 11/03/2016



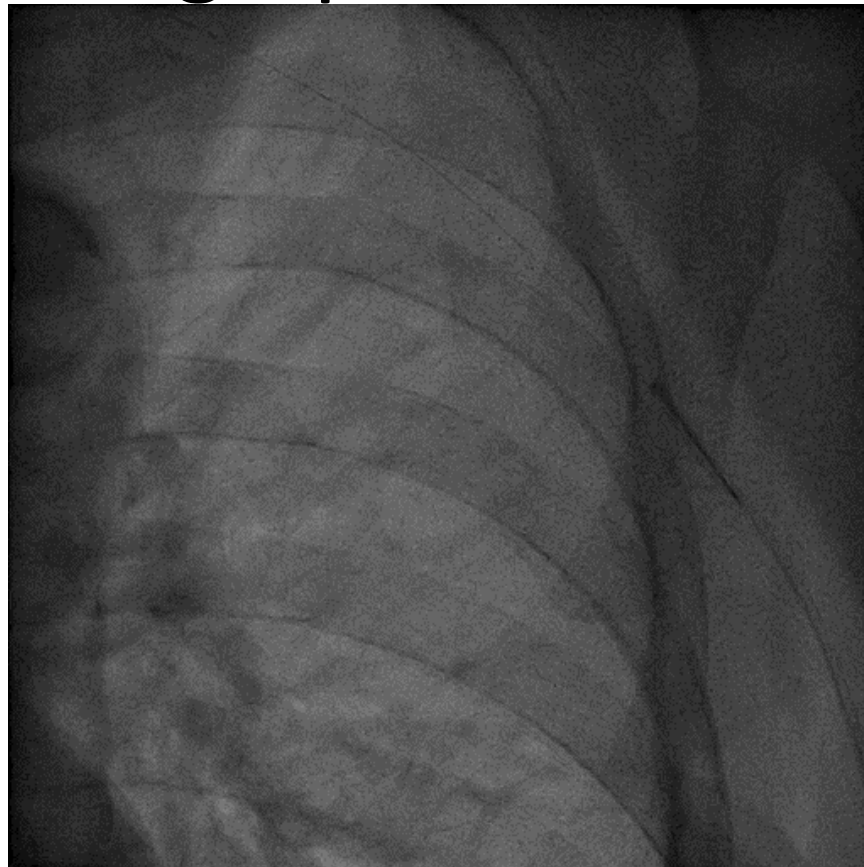
Capture au lasso de l'extrêmité du guide BMW au niveau de la sous-clavière



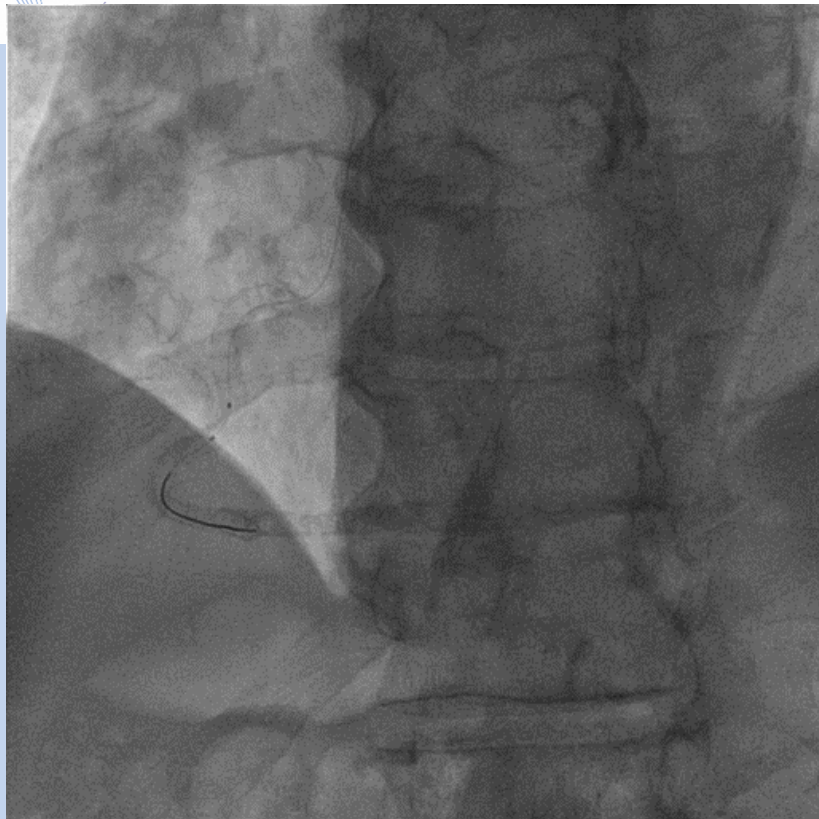
# Coronarographie du 11/03/2016



# Coronarographie du 11/03/2016



# Coronarographie du 11/03/2016



# Coronarographie du 11/03/2016





# Coronarographie du 11/03/2016



# Take-home messages

- Position de l'extrémité distale du guide
- Spasme en distalité
- Intérêt du lasso

# Merci pour votre attention

